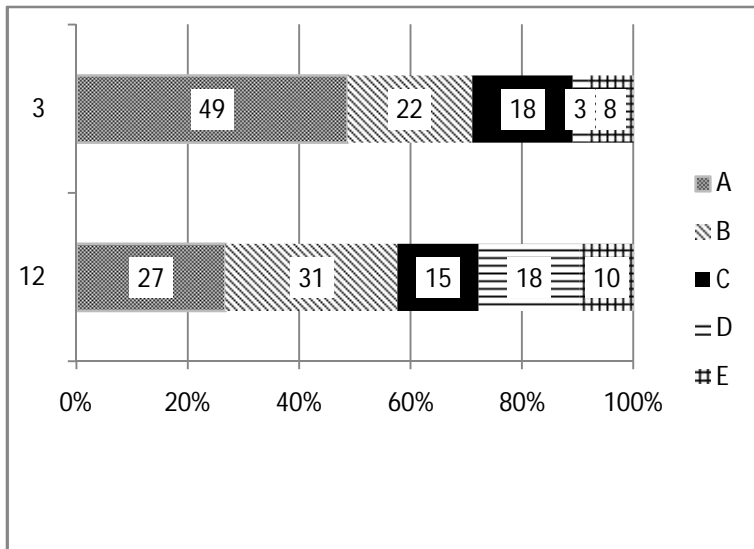


平成24年度 本校保護者対象 学校生活満足度アンケート 集計結果

本校をより魅力的な学校にしていけるよう、12月初旬に本校の保護者対象に「学校生活満足度アンケート」を実施しました。本校の教育内容から17項目を選び、各項目について、満足度を次のABCDEの4段階で評価していただきました。

- A (期待通り) 入学前から期待は高く、入学後の満足度も高い
- B (期待以上) 入学前はあまり期待していなかった(よく知らなかった)が、現在は満足している
- C (期待外れ) 入学前は期待していたが、現在の満足度はそれほど高くない
- D (期待せず) 入学前からあまり期待しておらず、現在の満足度も高くない
- E (その他) よく分からない(知らない)ので、答えられない

	A	B	C	D	E	%	A+B	C+D
1 この学校は、キリスト教を基盤とした人間教育をおこなっている	76	15	6	1	2		91	7
2 この学校は、美しいもの、正しいものなどへの感性を育てている	72	15	8	1	4		88	8
3 学校生活を通して、家庭内でのわが子の言動が望ましく変容している	49	22	18	3	8		71	21
4 この学校では、興味を持てるよう授業を工夫している	53	28	12	1	6		81	13
5 この学校は、子どもの学力を伸ばしてくれる	51	24	15	2	8		75	17
6 この学校は、社会に出てから役立つことを教えてくれる	54	24	9	2	10		79	11
7 子どもたちは、十分にやる気を出して取り組んでいる	61	25	9	1	5		86	9
8 この学校は、いじめなどがないように取り組んでいる	50	25	10	4	11		76	14
9 この学校には、お互いを高め合えるよい友だちが多い	58	21	13	1	8		79	14
10 子どもたちは、気持ちや考えを尊重してもらっていると感じている	60	20	12	1	8		79	13
11 保護者は、広い心であらゆる立場の人を理解しようとしている	36	25	13	6	20		61	19
12 この学校は、子どもたちに必要な体力づくりに取り組んでいる	27	31	15	18	10		58	33
13 周りに流されないで、正しいと思うことが実行できる子どもが育っている	51	22	14	2	11		72	16
14 子どもたちが自分の責任を果たせるように適切な指導が行われている	60	20	7	3	9		81	11
15 子どもたちは、意義あるものとして、この学校の行事に参加している	74	18	4	0	4		92	4
16 保護者や子どもは、先生とよくコミュニケーションがとれている	62	23	8	1	6		86	9
17 保護者間の交流は望ましく行われている	34	25	8	9	24		59	17



アンケートからの考察

「期待通りと期待以上」の割合を高め、「期待外れと期待せず」の割合を減らしていくことを目標に

「高評価」(A+B評価)の割合が80%以下で、「低評価」(C+D評価)の割合が20%以上の項目は次の2つ

3-家庭内での言動の変容

高評価率も7割以上だが、期待外れと期待せずの割合も2割を超えている。

12-必要な体力づくり

期待以上という評価が最も高い項目だが、低評価率が3割を超えている項目も他にはなく、来年度には、やはり改善に向けた具体的な取り組みを入れていきたい。

その他、「5-学力を伸ばせているか」という項目と「13-周りに流されないで実行できているか」という項目も低評価率が高めになっていて、合わせて来年度以降の課題と思われる。

保護者に関する11と17については、Eの割合が多いのが特徴だが、今後高評価率がもう少し高くなるようにするためにはどうしたらいいか考えていきたい。

